

Grönare byggmaterial med avancerad teknik och funktion.

### Produkt

**Tänk nytt & innovativt. Bygg ansvarsfullt & ekonomiskt.**

Green Ecoboard är inte bara en ny produkt - det är ett helt nytt sätt att bygga med en väl beprövad internationell teknik! En multi skiva med en specialkomposition av huvudsakligen miljömaterialet magnesium som är helt återvinningsbar. Passar perfekt både utomhus och inomhus i golv, vägg och tak.



 GreenEcoboard



### Innebörd

- ↻ Lägre installations & materialkostnader
- ↻ Snabbare & hälsosammare hantering
- ↻ Bättre logistik, mindre spill
- ↻ Ekonomisk totallösning

*Enkelt uttryck Du sparar tid och pengar, samtidigt som Du får en väl beprövad kvalitetsprodukt som ersätter 2-3 vanliga traditionella skivor, samt en grönare miljöprodukt.*

- Brandsäker A1, EI60
- Ljudisolerande
- Formstabil
- Vatten- och fuktsäker
- Mögelresistent
- Står emot temperaturväxlingar
- Arbetsmiljövänlig
- Slag och stöttålig
- Klarar 80 kg i utdragskraft
- Behåller sin funktionalitet även vid nedfuktning
- Låg vikt – väger och bearbetas som en vanlig gippskiva
- 1 skiva ersätter 2-3 vanliga byggskivor



Fuktsäker



Brandsäker



Formstabil



Ljudisolerande

## Egenskaper

GreenEcoboard är en specialkomposition huvudsakligen av miljömaterialet magnesium och är helt återvinningsbar. Produktionsprocessen är kvalitetssäkrad med CE märkning för produkten. Skivans framsida har en slät elfenbensvit yta lämpad för ytbehandling, baksidan en raggig sida för bästa vidhäftning. Green Ecoboard är förstärkt med arbetsmiljövänlig glasfiber på båda sidor för bästa hållfasthet, slagtlighet och beständighet. God formstabilitet även vid omväxlande temperaturer och fuktpåfrestningar. Mögelresistent och ingen risk för kartongmögel. Brandsäker.

## Miljö

Återvinningsbar. Den har fått högsta betyg i SundaHus miljödata och släpper vid tillverkningen ut 50 % mindre växthusgaser jämfört med vanliga cementbaserade produkter.

## Kvalitetskontroll

- ↗ Kvalificerad personal som konstant övervakar produktionen och leveransen på respektive enhet.
- ↗ Väldokumenterad kvalitetskontroll
- ↗ Utvalda fabrik med kvalitetskontroll
- ↗ Varje skiva/pall märkt för spårning
- ↗ Väl paketerade och emballerade leveranser



## Användningsområden

### 1 - Utvändigt stombeklädnad

#### Vindskyddsskiva

God stabilitet och höga hållfasthetsvärden.

Högt ånggenomgångsmotstånd ger en luft/vindtät konstruktion där luftströmningar undviks.

Brandsäker A1.

Lägre vikt och enklare bearbetning än andra på marknaden förekommande skivor.

Egenskaper som gör den perfekt som en användarvänlig del i det aktiva klimat skalet där bakomliggande konstruktion kan skyddas på ett säkert och kostnadseffektivt sätt. Skivan skyddar mot vind.

Skivan är sugande var med impregnering (FRONT Hydrogrund) bör ske för en säker applicering i en ventilerad konstruktion.

#### Putsbärare

Fungerar som väl putsbärare i ventilerade konstruktioner. Använd flexibel puts enligt respektive putsleverantörs anvisning. Raggiga sidan för bästa vidhäftning. Primning rekommenderas.

#### Soprum

Fukttålig, slagtålig och brandklassad

#### Sockelbeklädnad

Motståndskraftig mot frost, mögelsäker målningsbar med silikatfärg

### 2 - Våtrum

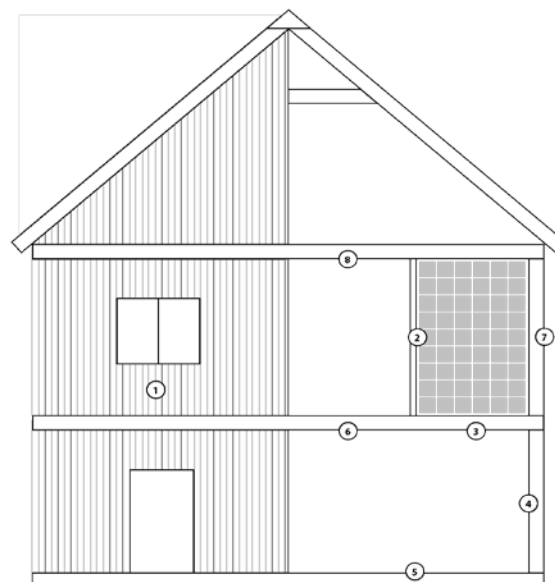
Godkänd i 1 lager 12 mm skiva av både BKR och GVK enligt de senaste branschkraven. Även lämplig som vägg och takskiva i utrymmen med hård fuktbelastning, typ, bastu, duschrum, simhallar industribyggnader. Green Ecoboard är sugande och har en häftningstid på 15-20 minuter. Vidhäftnings- och draghållfastheten har testats till 1,17 MPa vilket är nästan 6 gånger mer än kravet som är 0,2 MPa.

### 3 - Brandskydd

Brandklassad och godkänd enligt EI=60 brandklass A1 vilket gör den i stort sett obrännbar. 1 lager ersätter 3 lager gips. Perfekt för alla utrymmen med höga krav på brandsäkerhet med brandavskiljning, och brandschakt, parkeringsgarage mm

### 4 - Vägg

Green Ecoboard lämpar sig utmärkt för alla typer av väggar. Tack vare dess formstabila egenskaper kan den ersätta den vanligt förekommande 2 lagars-konstruktionen (gips + OSBboard) med endast ett lager. Dessutom är den perfekt för enkel och hållbar infästning. Istället för speciella plugg, molly m.m. räcker det med en enkel träskruv. 50 -80 kg i utdragskraft.



### 5 - Golv

Ecoboards formstabilitet samt slagtålighet i kombination med ljud- och fuktegenskaperna gör att den lämpar sig utmärkt som undergolv istället för golvgips, spånplatta etc. Mögelsäker

### 6 - Innertak

Finns som både laminerad och perforerad innertaksskiva samt även komplett innertakssystem med ljudisolering upp till 47 dB. PVC-laminerat och flamsäkert gör det perfekt som installationstak i bl.a. kontor, shoppingcentra, sjukhus, industrier, skolor och andra offentliga miljöer med höga krav på

### 7 - Sandwichelement

Med dess suveräna egenskaper vad gäller brand skydd, fuktmotstånd, design, formstabilitet mm finns det flera mycket innovativa och ekonomiska sandwichlösningar att vidareutveckla med isoleringsmaterial, stomsystem mm.

Produktfakta Green EcoBoard				
Kriterium	Norm	Värde	Enhet	Förklaring
Densitet	EN 12467, 5.4.2	1002	kg/m <sup>3</sup>	Materialets masstäthet, d.v.s. dess tyngd i förhållande till dess volym.
Klassifikation av brandmotstånd:	EN 13501  EN 12467, 5.6.1 EN 13501-1	EI 60  A1 A1 <sub>fl</sub>		En väggkonstruktion bestående av skivor, reglar och isolering klarade av att förhindra brandspridning under mer än 60 minuter i ett SP-test. Brandklass A1 innebär enl. ISO 1716 att produkten ej nämnvärt kommer att bidra till brandutveckling, oavsett dess användningsområde.
Ljudreducering:	EN ISO 140-3	R <sub>w</sub> = 29	dB	Vägt Reduktionstal, R <sub>w</sub> = 29 dB vid test med 12 mm skiva i frekvensbandet 100-3150 Hz. Spektrumsanpassningstermen, C <sub>so</sub> -3150 vid det aktuella testet, ligger på -6 dB.
Böjhållfasthet:  Böjmodul	EN 12467, 5.4.4	16,5  4392	N/mm <sup>2</sup>	Den maximala spänning ett material kan ta.  Den elasticitetsmodul som uppmäts vid ett böjhållfasthetsprov.
Slaghållfasthet:	EN 14517- 9:2005	7,5	kJ/m <sup>2</sup>	Slaghållfasthet är ett materials eller en konstruktions förmåga att motstå slag och stötar.
Vidhäftningsstyrka	EATG 016 Part1, C3	Brottgräns 1,7  Dragmodul 20,4	MPa	Förmåga att fästa vid andra substanser, exempelvis putsbruk och primer.
Frys-Tina resistens 100 cykler	EN 12467, 5.5.2	0,26	R <sub>L</sub>	Frysa/tina upprepade gånger utan att tappa egenskaperna.
Fukt (värme & regntest) 50 cykler	EN 12467, 5.5.3	Ingen spricka och delaminering, böjning observeras		
Ånggenomgångs- motstånd	EN 12467, 5.4.6 EN 12572	0,240 / 0,33  19,180 / 18,437	m  μ [.]	Spridning vattenånga  Resistans faktor vattenånga

**Produktfakta Green EcoBoard**

Kriterium	Norm	Värde	Enhet	Förklaring
Tunga metaller	CEN/TS 16637-1	Sb <5, As <1, Ba <5, Cd <0,2, Cr <5, Pb <1, Hg <0,01, Se <5		
Vattentålighet	EN 12467, 5.5.4	0,28	R <sub>L</sub>	Skivans förmåga att stå emot vatten till vissa påtryckningar
Vattenabsorption / torkning - 50 cykler	EN 12467, 5.5.5	0,36	R <sub>L</sub>	
Luftgenomsläpplighet:	EN 12114	0,02	m <sup>3</sup> /m <sup>2</sup> /h	Den luftvolym (m <sup>3</sup> ) som släpps igenom en ytenhet (m <sup>2</sup> ) av materialet per tidsenhet (h).
Värmeledningsförmåga, λ:	EN 12667:2001	0,152	W/mK	Värmeledningsförmåga beskriver den totala värmetransporten genom materialet. Ju lägre lambdavärde, desto bättre isolerande förmåga hos materialet.
Skruvgripkraft:		80 kg (ca 784 N) vid 12 mm tjock skiva. 50 kg (ca 490 N) vid 8 mm tjock skiva		Följande utdragsvärden uppmättes i test med Aerfast Kombiskruv 10009; 3,9 × 30 mm.

Dimension:	Tjocklek:	Bredd:	Längd:
Standard	8 mm	1200 mm	2500/2700 mm
Standard	10 mm	900 mm	2500/2700 mm
Standard	12 mm	900 mm	2500/2700 mm
Max mått	2-20 mm	1250 mm	3050 mm
<b>Måttoleransen är L = ± 1,5 mm, B = ± 1,5 mm och T = ± 0,3 mm</b>			
<b>Skivornas max mått: B=1220 L = 3050 mm, special mått enligt önskemål.</b>			
Tjocklek/skiva	Antal skivor/pall	Vikt	
8 mm	75 st	1200x2500mm: ca.1850 kg	
10 mm	60 st	900x2500 mm: ca.1450 kg	
12 mm	50 st	900x2500 mm: ca.1450 kg	



## Applicering

### Infästning

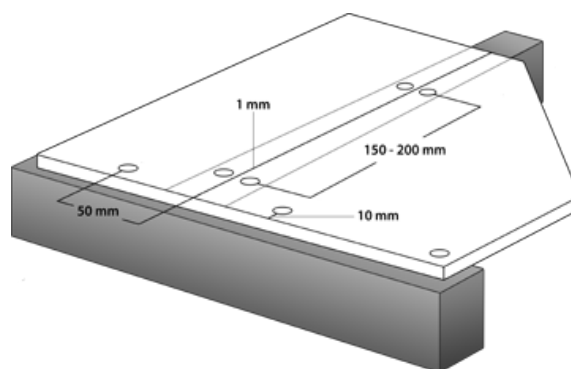
Infästning sker lämpligen med hårdgipsskruv, spik eller klammer. Skivan bör vara helt torr vid montering och skivorna monteras med minst 1 mm avstånd mellan varandra. C/C-avstånd mellan skivkant-skruv bör vara minst 8-10 mm.

**Skruv** – Hårdgipsskruv, bandad eller lös. Aerfast Duraspin 39T30MC – 30.9x30 mm som kan användas till trä samt stålregel eller likvärdig skruv. Alternativt Grabber List/Golvskruv PTX28ZK – 4,0x28 mm. Används annan skruv måste de ha försänkt huvud och rillor undertill, vanlig gipsskruv kan förorsaka att skivan fraser sig.

**Spik** – AerfastRB3221VR – 32x2.1 mm VFz Ring Lim, varmförzinkad Wirebandad 2.1 eller likvärdig spik.

**Klammer** – Aerfast AS30012 – 45 mm Klammer Efz, SH träddimension 1.4x1.55 eller likvärdig klammer.

**Lim** – För liminfästning rekommenderas Killtofix Masa eller likvärdig lim.



### **Bearbetning**

Green EcoBoard kan enkelt skäras och knäckas med gipskniv, eller kapas med vanliga handverktyg som t.e.x. fogsvars eller sticksåg. Dess låga vikt är likvärdig med vanlig gips. Skivans hygieniska värden för damm och fibrer samt att den är giftfri främjar också en bra arbetsmiljö.

### **Våtrum**

För kakelbärande skivor, använd skivtjocklek 12 mm på regelavståndet c/c 450 mm. På högre regelavstånd, används företrädesvis 2 lager. Skivan har goda vidhäftningsegenskaper och bör vara helt torr vid montering. Den är mögelresistent och ej baserad på organiska material. Primning rekommenderas.

### **Efterbehandling**

Green EcoBoard lämpar sig även för målning och putsutföranden. Puts appliceras på raggiga sidan för bästa vidhäftning. Primning rekommenderas.

Vid användning i fuktiga miljöer samt för utomhusbruk bör skivan förses med impregnering (FRONT Hydrogrund) för att reducera fuktupptagningen och fuktabsorption. Observera att skivan är sugande.

### **Förvaring**

Green EcoBoard skall förvaras torrt, varmt och plant i dess originalemballage.

### **Leveransvillkor**

Leverans och ersättning sker enligt ABM 07. Allmänna bestämmelser för leveranser av bygg-material

Se Wekla allmänna leveransvillkor för fullständig dokumentation

Alla angivna färger och nyanser i varuprover och marknadsmaterial är endast vägledande, och beskriver materialets genomsnittliga karaktär. Wekla reserverar sig för eventuella färg och nyans skillnader mellan varuprover, bilder och slutligt levererade produkter.

Ansvarig yrkesentreprenör har huvudansvaret för totalkonstruktionen, dess ingående materialsammansättning, utförande samt övriga faktorer.

Sortimentets utföranden, tekniska data, riktvärden och dylikt kan ändras utan föregående avisering.

---

Alla värden är att anses som ungefärliga.

